

KERAFALC

Základní charakteristika KERAFALC

- › Jedná se o lakovaný pás z hliníkové slitiny, snadno tvarovatelný, vhodný pro falcování, používaný na oplechování střech, fasád a dalších částí staveb.
- › Základním materiálem je hliníková slitina opatřená polyesterovým lakem (PES).
- › Lakovaný pás můžeme potáhnout neutrální snímatelnou fólií.
- › Sklon střech pro falcovanou krytinu z KERAFALCu je min. 5° pro podélné spoje a min. 25° pro příčné spojení.
- › Přednosti KERAFALCu, ve srovnání s Profalem, jsou nízké pořizovací náklady.

KERAFALC dodáváme

- › v tloušťce: 0,7 mm
- › v šířkách: 600 – 625, 1200 – 1250 mm
- › v barevných odstínech RAL: 3016, 7016, 8017

V našem skladu Vám převineme a vychystáme náviny v přesných délkách a množstvích dle Vašich specifických požadavků. Převíjení – dělení (příčné i podélné) je Vám k dispozici v krátkých dodacích lhůtách.

Trvale máme skladem tyto základní šíře

| | |
|-----------------|----------------|
| | 1 250 mm |
| RAL 3016 | trvale skladem |
| RAL 7016 | trvale skladem |
| RAL 8017 | trvale skladem |

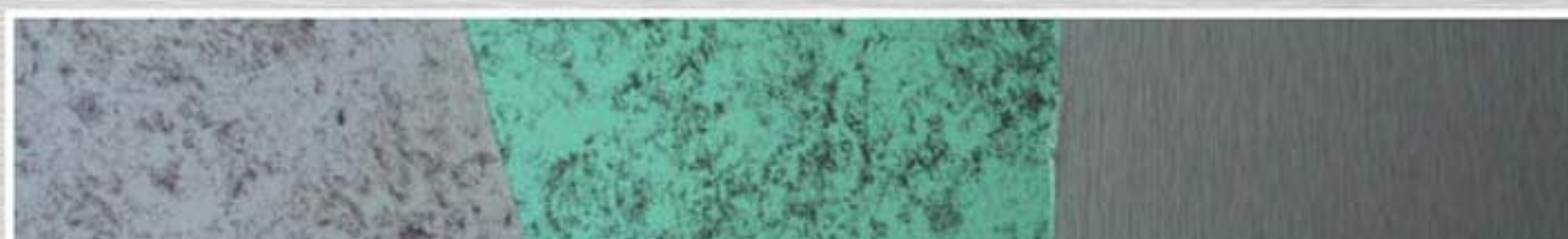
Základní šíře můžeme podélně rozdělit dle Vašeho požadavku. O kompletní nabídce šířek a odstínů se informujte.

Způsob použití KERAFALCu

- › Ideální pro falcované střechy a fasádní obklady.
- › Snadná tvarovatelnost předurčuje KERAFALC pro použití na členité střechy novostaveb, rekonstrukce památkových objektů, na střechy a fasády průmyslových staveb a rodinných domů.

Novinka roku

Hliníkové lakované materiály vhodné k falcování i tvarování střešních krytin. V barevném provedení zvětralá patina šedá, zvětralá patina zelená (imitace mědi) a imitace titanzinku.



... nabízíme

stříháme
na míru



převíjíme



podélně
dělíme



potahujeme
fólií



expedujeme
po celé
ČR

